

TABARA DE SKI IN BOROEVETS IN VACANTA DE IARNA



PERIOADA	NR. NOPTI	TARIF COPIL <11.99 ANI (camere triple si quadruple)	TARIF COPIL 12 - 15,99 ANI (camere triple si quadruple)	TARIF COPIL de la 16 ANI SI ADULT (camere triple si quadruple)
2-9 IANUARIE 2022	7	370 Euro	400 Euro	440 Euro

În Borovets, cea mai veche stațiune de schi din Bulgaria, veți găsi o destinație cu capacitatea de a transforma un sat istoric plin de cultură, într-o capitala a skiului plină de viață. Încercați să alunecați pe zapada adâncă și proaspătă a vârfului Muntelui Musala, rătăcind prin pădurile de pin și veți înțelege de ce Borovets continuă să readucă schiorii an de an.

TARIFUL INCLUDE:

- < 7 nopti cazare la hotel Borovets Green 4* camere de 2, 3 si 4 paturi
- < regim de masa: demipensiune (mic dejun si cina stil bufet)
- < transport din Bucuresti cu autocare clasificate pentru transport international
- < asistenta turistica din partea agentiei
- < transfer gratuit la partiile de ski
- < acces gratuit la sauna si fitness
- < premiere cu diplome la finalul taberei

TARIFUL NU INCLUDE:

- ⟨ lectii de ski (diferite niveluri) si ski pass – tarife speciale de tabara si reduceri pentru pachete de servicii conjugate-**SKIPASS ADULT cu approx. 200 Euro**
tarif de persoana adulta in camera dubla: 470 euro

CAZARE:

BOROVETS GREEN HOTEL 4*

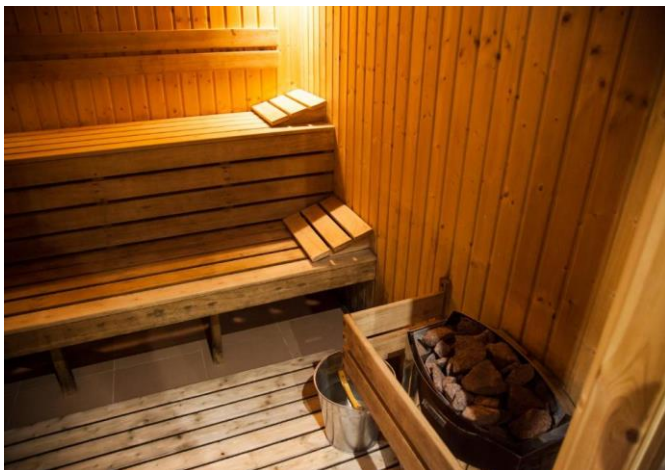
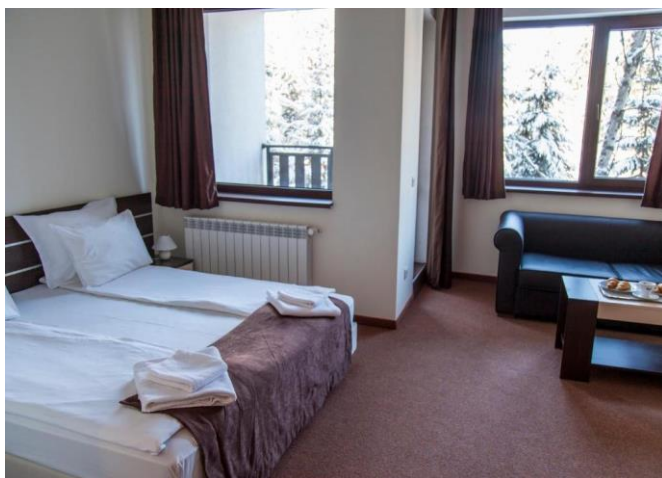
Situat la 1 km de centrul stațiunii și la doar câțiva pași de telegondolă și teleschiuri, hotelul este ideal pentru turistii care doresc sa skieze in anotimpul de iarna in Bulgaria.

Hotelul Borovets Green oferă 90 de studiouri și apartamente situate pe 5 etaje. Camerele hotelului, renovate modern, au paturi ergonomice și televizoare cu ecran plat. Toate camerele hotelului au băi si sistem de încălzire.

Unitatea de cazare pune la dispoziție recepție cu program nonstop, serviciu de transfer de la/la aeroport, room-service și acces gratuit la internet WiFi.

Turistii se pot bucura si relaxa folosind sauna cu aromoterapii sis ala fitness.





BOROVETS

Aici, în Borovets, veți experimenta o stațiune plină de tradiție și cultură și, desigur, oportunitățile fantastice de schi pe care așteptați să le găsiți în prima regiune de schi din Bulgaria. În centrul resortului veți fi primiți cu brațele deschise într-una din numeroasele tavernes confortabile sau baruri pline de viață, cu priveliști incredibile asupra muntelui Rila și a pădurilor fermecătoare din jur.

Retail Management Systems

R.C. J40/2795/94; COD FISCAL RO 5246813; CONT RO74 RNCB 0073 0499 5867 0001; BCR SECTOR 2 Capital social 44.080 lei

Adresa: Str. Drumul Sării Nr. 146, Sector 6, București, România

Tel/Fax: +40 21 411 26 26; <http://www.alsystravel.ro>; e-mail: office@alsystravel.ro

Schi passul din Borovets vă permite să accesați toate cele 3 zone fantastice de ski din resort.

Statistici și întrebări frecvente

Locație: Bulgaria, Munții Rila

Înființat: 1896

Deschis: decembrie - aprilie

Coborâre: 24 de partii 58 km

PARTII

Începători 9 partii-37%

Intermediari -10partii-42%

Avansati- 5 partii 21%

Altitudine de Vârf: 2560m

Altitudine de jos: 1300m

Altitudine stațiune: 1300m

Cea mai lungă parte: 12 km

Orientare în pantă: N, NW, W

Vertical skiable: 1260m

Schi de noapte: Da

Piste de coborâre: 24 de partii de 58 km

Pârții pentru începători: 37%

Intermediar: 42%

Pante avansate: 21%

Micutii incepatori vor adora Parcul Borokids, unde covorul magic, caruselul îi poate ajuta să ajungă la zăpadă.

Fiecare dintre cele 3 domenii de schi oferă intermediarilor ceva diferit. Yastrebetz găzduiește părții lungi înfășurate, inclusiv lungul Yastrebetz 1, care coboara printre pini înapoi în stațiune. Aventurați-vă puțin mai departe și veți găsi zona Markoudjik, alături de versiunile sale mai scurte și în zig-zag caracteristice, ca să nu mai vorbim de prveliștile incredibile și stratul de zapada mare. În sfârșit, avem centrul Sitnyakovo, care oferă intermediaților câteva roșii scurte precum Martinovi Baraki 2 și șansa de a se relaxa cu câteva întoarceri ușoare în resort.

Experții se vor bucura de zapada proaspătă de pe micul Markoudjik 2A sau de panta abruptă și ascuțită Fonfon de sub ascensorul Yastrebetz.

Borovets mai are câțiva draglift-uri, iar borderii sunt mai mult decât incantati în fantastical Snowpark de la Yastrebetz 3, cu jumătate de țeavă, precum și câteva super salturi și role.

În zona Markoudjik este zapada multa si stratul de zapada este mare, asa ca freeriderii pot schia in nocturna si pot reveni in resort pe părțile acoperite de brazi.

Când este cel mai bun moment pentru a schia Borovets?

Borovets are norocul unei altitudini înalte, punctul cel mai înalt este la 2560m.

Aceasta înseamnă că siguranța zapezii este foarte bună, mai ales în Markoudjik, cel mai înalt dintre cele 3 centre de schi Borovets.

Celelalte două centre primesc o mână de ajutor de la tehnologia excelentă de fabricare a zăpezii, asigurând pârtii verzi și navigarea lină până la capăt.

Întrucât Bulgaria se mândrește cu cele mai însorite pârtii din Europa, cel mai bun moment pentru a schia este sezonul de vârf (între ianuarie și februarie).



Retail Management Systems

R.C. J40/2795/94; COD FISCAL RO 5246813; CONT RO74 RNCB 0073 0499 5867 0001; BCR SECTOR 2 Capital social 44.080 lei

Adresa: Str. Drumul Sării Nr. 146, Sector 6, București, România

Tel/Fax: +40 21 411 26 26; <http://www.alsystravel.ro>; e-mail: office@alsystravel.ro



Retail Management Systems

R.C. J40/2795/94; COD FISCAL RO 5246813; CONT RO74 RNCB 0073 0499 5867 0001; BCR SECTOR 2 Capital social 44.080 lei

Adresa: Str. Drumul Sării Nr. 146, Sector 6, București, România

Tel/Fax: +40 21 411 26 26; **http://www.alsystravel.ro;** **e-mail:**office@alsystravel.ro