

DE SOL LUXURY APARTMENTS&STUDIOS - INSULA THASSOS

LIMENARIA VARA 2020 – sejur individual



Perioada	Studio No.1 cu 2 paturi si vedere la mare (pentru 2 adl)	Studio No.2 cu 3 paturi si vedere la mare (pentru 2adl+1chd)	Studio No.3 cu 4 paturi si vedere la mare (pentru 2adl+2chd)
01.07-20.07.2020	113 euro	119 euro	119 euro
21.07-31.08.2020	125 euro	138 euro	144 euro
01.09-15.09.2020	75 euro	82 euro	82 euro
16.09-30.09.2020	57 euro	63 euro	69 euro

!!! Atentie: tarifele sunt de studio/ noapte fara masa

Perioada	Apartament No.4 cu 2 paturi parter (pentru 2 adl)	Apartament No.5 cu 2 paturi- vedere la mare (pentru 2 adl)	Apartament No.6 cu 4 paturi-parter (pentru 2adl+2chd)	Apartament No.7 cu 4 paturi-vedere la mare (pentru 2adl+2chd)
01.07-20.07.2020	100 euro	138 euro	100 euro	138 euro
21.07-31.08.2020	125 euro	163 euro	125 euro	163 euro
31.08-14.09.2020	-	113 euro	-	113 euro
01.09-15.09.2020	63 euro	-	70 euro	-
16.09-30.09.2020	45 euro	70 euro	50 euro	70 euro

!!! Atentie: tarifele sunt de apartament/noapte fara masa

Limnaria (gr. "orasul cel mic") este un orasel situat pe coasta de sud-vest a insulei Thassos limnaria thassos, la 42 de kilometri de Limenas (capitala insulei). Este al doilea oraş ca marime din insula si este orientat in mod pitoresc cu fata spre Muntele Athos. Impreuna cu satul vecin Kalyvia (gr. "coliba"), aflat la doar un kilometru distanta, Limnaria din Thassos formează o comunitate frumoasa, cu o promenadă presarata cu taverne, cafelele si magazine de suveniruri.

Limnaria are un port mic si o multime de plaje deosebit de frumoase.

La aproape 2,5 km de Limnaria puteti gasi mica statiune de **plaja Pefkari**. Aici plaja are nisip curat si pietre fine, si va puteti racori la unul din barurile sau tavernele din jur. Oferta jocurilor de apa este foarte variata, de la banana boat, jetski, parapanta si altele.

TIPOLOGIE CAMERE:

- ⟨ **Studio No.1 cu 2 paturi si vedere la mare:** 1 camera cu 1 pat dublu + 1 canapea

Studioul are 22m², dotat cu A/C, încălzire, balcon, bucătărie complet utilata, grătar, TV cu ecran LCD /plat, canale prin satelit, uscător de păr, fier, fier de călcat, suport pentru uscarea haine, seif, dulap, pat disponibil pentru copii (la cerere); curatenie zilnica

- ⟨ **Studio No.2 cu 3 paturi si vedere la mare:** 1 dormitor cu pat dublu + 1 canapea

Studioul are 22m², dotat cu A/C, încălzire, balcon, bucătărie complet utilata, grătar, TV cu ecran LCD / plat, canale prin satelit, uscător de păr, fier, fier de călcat, suport pentru uscarea haine, seif, dulap, pat disponibil pentru copii (la cerere); curatenie zilnica

- ⟨ **Studio No.3 cu 4 paturi si vedere la mare:** cu 1 camera cu pat dublu + 1 canapea extensibila pentru 2 persoane

Studioul are 22m², dotat cu A/C, încălzire, balcon, bucătărie complet utilata, grătar, TV cu ecran LCD / plat, canale prin satelit, uscător de păr, fier, fier de călcat, suport pentru uscarea haine, seif, dulap, pat disponibil pentru copii (la cerere); curatenie zilnica.

- < **Apartment No.4 cu 2 paturi -parter:** cu 1 dormitor cu pat dublu + 1 canapea extensibila pentru 2 persoane

Apartmentul are intre 35-40m² patrati, ², dotat cu A/C, incalzire, balcon, bucatărie complet utilata, grătar, TV cu ecran LCD / plat, canale prin satelit, uscător de păr, fier, fier de călcat, suport pentru uscarea haine, seif, dulap, pat disponibil pentru copii (la cerere); curatenie zilnica

- < **Apartment No.5 cu 2 paturi -vedere la mare:** cu 1 dormitor cu pat dublu + 1 canapea extensibila pentru 2 persoane

Apartmentul are intre 35-40m² patrati, ², dotat cu A/C, incalzire, balcon, bucatărie complet utilata, grătar, TV cu ecran LCD / plat, canale prin satelit, uscător de păr, fier, fier de călcat, suport pentru uscarea haine, seif, dulap, pat disponibil pentru copii (la cerere); curatenie zilnica

- < **Apartment No.6 cu 4 paturi -parter:** cu 1 dormitor cu pat dublu + 1 canapea extensibila pentru 2 persoane

Apartmentul are intre 35-40m² patrati, ², dotat cu A/C, incalzire, balcon, bucatărie complet utilata, grătar, TV cu ecran LCD / plat, canale prin satelit, uscător de păr, fier, fier de călcat, suport pentru uscarea haine, seif, dulap, pat disponibil pentru copii (la cerere); curatenie zilnica

- < **Apartment No.7 cu 4 paturi -vedere la mare:** cu 1 dormitor cu pat dublu + 1 canapea extensibila pentru 2 persoane

Apartmentul are intre 35-40m² patrati, ², dotat cu A/C, incalzire, balcon, bucatărie complet utilata, grătar, TV cu ecran LCD / plat, canale prin satelit, uscător de păr, fier, fier de călcat, suport pentru uscarea haine, seif, dulap, pat disponibil pentru copii (la cerere); curatenie zilnica

TARIFUL INCLUDE:

- < -cazare
- < -bucatarie complet utilata
- < -TV
- < -Wi-fi internet
- < -acces la piscina
- < -terasa

TARIFUL NU INCLUDE:

- < -Transport autocar, 65 euro/ persoana (dus / intors) – **LA CERERE!!**
- < -Asigurare medicala/storno
- < -Taxa de statiune: 0.50euro/camera/noapte
- < -A/C contra cost 5euro/camera/zi
- < -in cazul transportului se plateste taxa de ferryboat: cca 5 euro/pers/sens – se colecteaza in port si se achita de catre ghidul insotitor

ALTE DETALII:

- < - taxele de stațiune se plătesc la recepția hotelurilor/vilelor:
- < **Hoteluri de 5 stele** - 4 euro pe noapte pe cameră
- < **Hoteluri de 4 stele** - 3 euro pe noapte pe cameră
- < **Hoteluri de 3 stele** - 1,50 euro pe noapte pe cameră
- < **Hoteluri și apartamente de 1 / 2 stele** - 0,50 euro pe noapte pe cameră

CAZARE:

De Sol Luxury Apartments&Studios

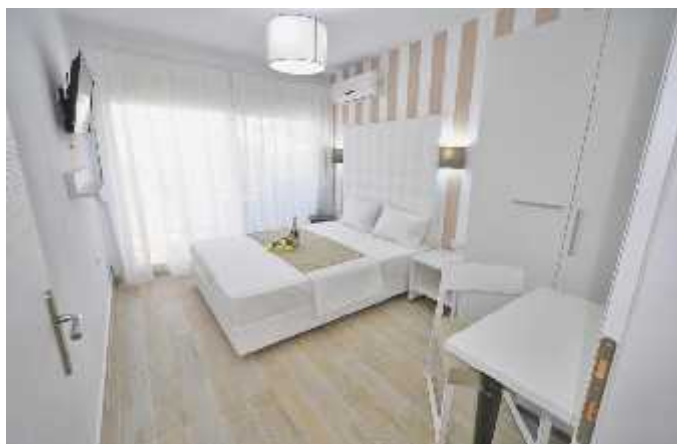
Proprietatea De Sol are o piscină comună și o grădină cu terasă și oferă cazare în Limenaria. Cea mai apropiată plajă este situată la 120 de metri. Accesul la internet WiFi este gratuit în întreaga proprietate.

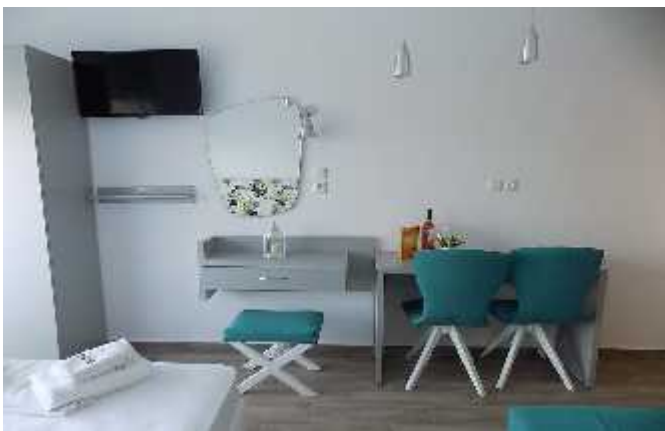
Apartamentul proprietății De Sol are aer condiționat, un dormitor separat și deschidere către un balcon cu vedere la Marea Egee, la grădină și la localitatea Limenaria. Există o zonă de relaxare cu TV cu ecran plat și canale prin satelit și o chicinetă cu plită.

Plaja Metalia se află la 1,8 km. Proprietatea oferă parcare privată gratuită.

Acesta este locul preferat de turiștii din Limenaria, conform comentariilor independente.

DE SOL LUXURY APARTMENTS&STUDIOS - LIMENARIA (INSULA THASSOS)





Retail Management Systems

R.C. J40/2795/94; COD FISCAL RO 5246813; CONT RO74 FNCFB 0073 0499 5867 0001; BCR SECTOR 2 Capital social 44.080 lei

Adresa: Str. Drumul Sării Nr. 146, Sector 6, București, România

Tel/Fax: +40 21 411 26 26; <http://www.alsystravel.ro>; e-mail: office@alsystravel.ro